

Stadionwelt[®]

Business

www.stadionwelt-business.de



Anzeige:

Stadionwelt-Business
Fachinformationen in
6 Bereichen

Planung & Bau

Ausstattung

Betrieb

Event

» **Stadionwelt-Business**

Startseite Business
Ihr Unternehmen bei
Stadionwelt
Newsletter

» **Ausstattung**

Startseite
Firmenindex
News & Storys
Interviews
FSB Cologne 2007

» **Branchen**

Abdecksysteme
Beleuchtung
 » Flutlicht
 » Lichtdesign
Finanzierung
Heizung/Klimatechnik
IT/Kommunikation
Kassen/Bezahlsysteme
Medientechnik
 » Anzeigetafel/Projektion
 »ameratechnik
 » Beschallung
Rasen
 » Naturrasen
 » Kunstrasen
 » Pflege/Zubehör
Sitze
Sportböden
 » Indoor
 » Outdoor
 » Pflege/Zubehör
Sportgeräte
Tribünen
Werbetechnik
Zäune/Netze
Zugang/Ticketing

» **Service**

Ausschreibungen

Stadionwelt-Business » Ausstattung » Beleuchtung » Flutlicht

News: **11.04.2007 - Beleuchtung** - Flutlicht

Hochwertiger Blitzschutz auf Trainingsplatz

Kürzlich hat die Firma IBR-Flutlicht GmbH in Nordstemke bei Wolfsburg eine neue Trainingsbeleuchtungsanlage errichtet. Hervorzuheben ist der für eine solche Anlage sehr hochwertige Blitzschutz.

„Normalerweise braucht man so etwas bei solchen Anlagen nicht. Von Beginn an ging aus der Ausschreibung jedoch hervor, dass hier höhere Anforderungen vorliegen“, sagt Sasch Rößler von der IBR-Flutlicht GmbH. „Ein solcher hochwertiger Blitzschutz wird sonst ausschließlich bei Beleuchtungsanlagen installiert, die für viele Zuschauer ausgelegt sind. Jeder der insgesamt sechs Flutlichtmasten verfügt über diesen nach DIN VDE V 018 ausgelegten Blitzschutz und beinhaltet unter anderem den Berührungsspannungsschutz auf nicht leitendem Kunststoff bis zu einer Höhe von 2,5 Metern als äußeren Blitzschutz und die Schrittspannungsunterdrückung im Bereich der Flutlichtmasten, auch innerer Blitzschutz genannt.“



Flutlichtmast mit Berührungsspannungsschutz (äußerer Blitzschutz).

Bild: IBR - Flutlicht GmbH

Die Flutlichtanlage selber ist bereits vollkommen betriebsbereit. „Dennoch müssen die Scheinwerfer vor Über- und Freigabe noch feinjustiert werden, indem sie auf die errechneten Zielpunkte eingestellt werden“, erklärt Rößler. Bei Betrieb erreicht die neue Beleuchtungsanlage eine mittlere Beleuchtungsstärke von ungefähr 100 Lux und erfüllt damit die Anforderungen der Beleuchtungsklasse III der DIN EN 12193.

Da der neue Trainingsplatz mitten in einem Neubaugebiet liegt, bestand die Notwendigkeit Lichtemissionen der Beleuchtungsanlage, die zu einer unzulässigen Raumaufhellung und Blendung eventuell angrenzender Wohnbebauung führen, zu vermeiden. Dies wurde durch den Einsatz asymmetrischer Planflächenstrahler mit bündelnder oder streuender Lichtverteilung gewährleistet. (Stadionwelt, 11.4.2007)

Termine
Diplomarbeiten

» **Rubriken**
Planung & Bau
Ausstattung
Betrieb
Event
Locations
Vereinsbedarf

» **Zentrales**
Stadionwelt-Stadien
Stadionwelt-Arenen
Impressum
Kontakt



Bewehrungskorb für das Flutlichtmastfundament.
Bild: IBR – Flutlicht GmbH

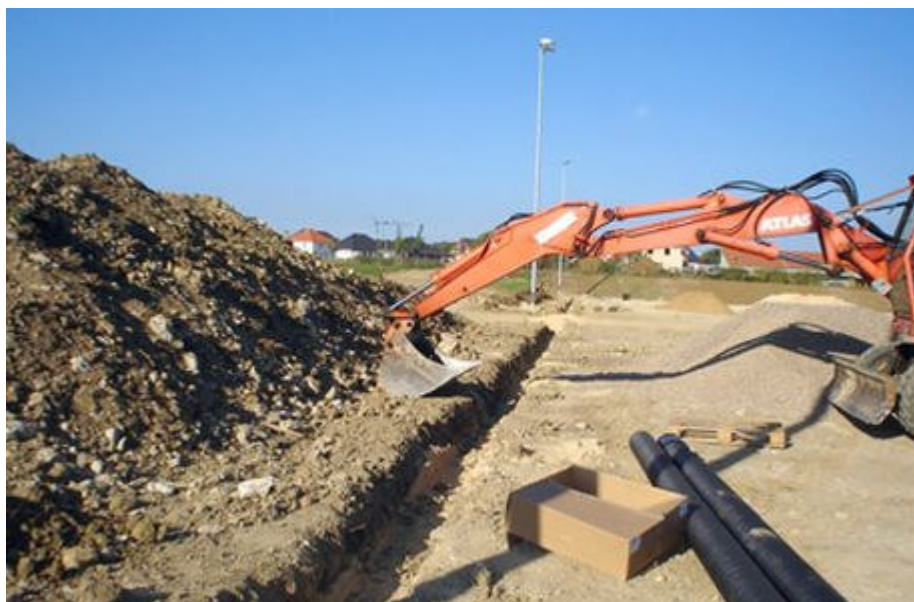


Bild: IBR – Flutlicht GmbH

[Artikel drucken](#) | [Artikel empfehlen](#)